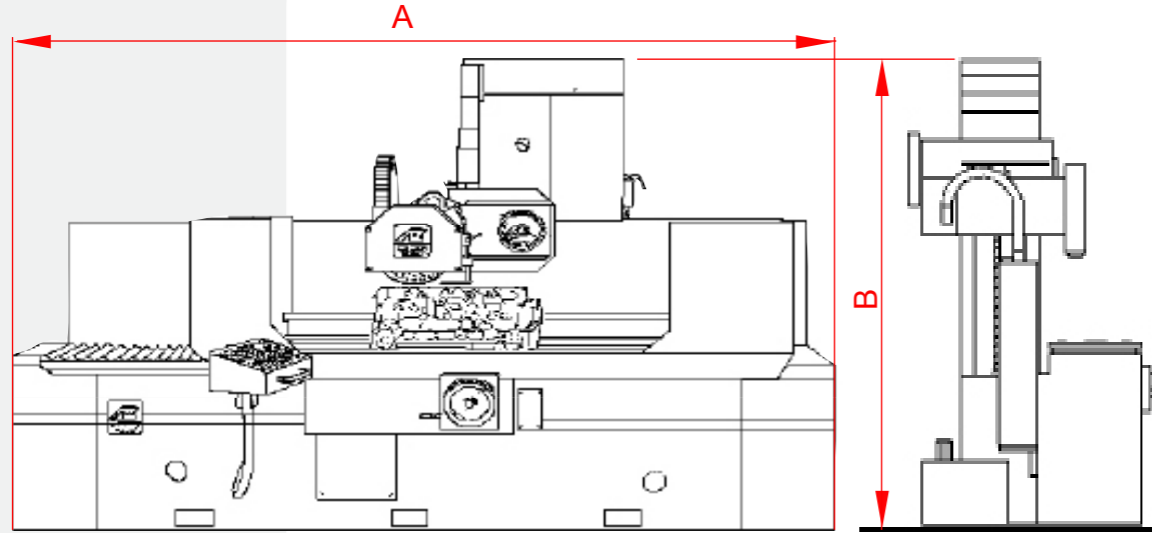


Dimensions and weights / Dimensioni e masse



DIMENSIONI E MASSE

Dimensioni macchina installata	3600x1900x2050 cm
Dimensioni di ingombro (A-B)	3600x1600x2050 cm
Dimensioni di ingombro con imballo	3800x1800x2250 cm
Peso senza imballo	2600 kg
Peso con imballo	2900 kg

DIMENSIONS AND WEIGHTS

Dimensions of the installed machine	Length x width x height
Dimensions of the installed machine	Length x width x height (with packing)
Weights without packing	Weights without packing
Weights with packing	Weights with packing

AZSPA.IT
info@azspa.it



RT Tangential Grinding Machines

Rettifica Tangenziale



**perfect flatness
low roughness
easy & quick**



Equipment / Dotazione

STANDARD

- Computerized automatic work-cycle, including preset of surfacing, spark out, head feed, return to start position.
- Cylindrical grinding wheel 30 mm. dia. 400-127 mm.
- Set of wheel flanges.
- Wheel balancing mandrel.
- Grindwheel flanges hub puller.
- Parallel block 60 mm high and 350 mm long (set of 2).
- Set of clamping elements.
- Truing attachment for grinding wheel periphery, without diamond.
- Service spanners. - Use and maintenance book.
- Coolant system. - Splash-guard.

RECOMMENDED

- AZ600 Pair of flanges.
- AZ390 5 liters of emulsible fluid.
- AZ410 Diamond and rest 1,5 C.

OPTIONAL

- AZ234 Splash-guard with sliding glass doors (CE norms)
- AZ415 Wheel balancing stand (for static balancing)
- AZ698 Universal support for heads.
- AZ700 Support for "V" engines.
- AZ303 Grinding wheel 400x127x50mm.
- ----- magnetic tables of different sizes

STANDARD

- Ciclo computerizzato gestione discesa, spianatura, spegnifiamma, stop macchina con ripetizione ciclo.
- Mola dia. 400-127 mm. spessore 30 mm.
- Flangia porta mola.
- Falso albero per bilanciare la mola.
- Estrattore flangia porta mola
- Coppia di supporti piani alti 60 mm. lunghi 350 mm.
- Serie di elementi di fissaggio per supporti.
- Dispositivo per la diamantatura della mola escluso il diamante.
- Dotazione chiavi. - Manuale d'uso e manutenzione.
- Impianto refrigerante - Protezione paraspruzzi

RACCOMANDATA

- AZ600 Coppia di flange portamola.
- AZ390 5 litri di liquido emulsionabile
- AZ410 Diamante su stelo 1,5 C.

A RICHIESTA

- AZ234 Protezione paraspruzzi con porte scorrevoli (CE norme).
- AZ415 Equilibratore statico a piatti rotanti per mole.
- AZ698 Supporto universale per testate.
- AZ700 Supporto per motori a "V".
- AZ303 Mola abrasiva 400x127x50mm.
- ----- Piani magnetici di varie dimensioni



Specification / Specifiche Tecniche

SPECIFICHE TECNICHE	RT700	SPECIFICATION
CAPACITA' DI LAVORO		WORKING CAPACITY
Capacità di lavoro	1250x400x700 mm	Working capacity
Mola abrasiva standard	400x127x50 mm	Standard grinding wheel
Distanza max mola-piano tavola	700 mm	Max distance from wheel to table surface
Distanza min mola-piano tavola	130 mm	Min distance from wheel to table surface
CARATTERISTICHE GEOMETRICHE		GEOMETRIC FEATURES
Min e max spessore della mola	20-50 mm	Min and max grinding wheel thickness
Superficie piano tavola	1300x310 mm	Table surface
Corsa verticale testa portamola	570 mm	Vertical wheelheads stroke
Corsa longitudinale mandrino porta mola	1300 mm	Longitudinal stroke of the spindle
Corsa trasversale mandrino porta mola	350 mm	Transversal stroke of the spindle
Incremento verticale mola (automatico)	0.01-0.05 mm	Grinding wheel vertical increment (automatic)
VELOCITA'		SPEED
Velocità spostamento tavola	0-20 mm	Table movement speed
POTENZE MOTORI		MOTOR RATINGS
Potenza motore mola	5.5 kw	Grindhead motor power
Potenza motore asse verticale	0.75 kw	Vertical axel motor power
Potenza motore asse trasversale	0.55 kw	Trasversal axel motor power
Potenza motore centralina idraulica	1.1 kw	Hydraulic unit motor power
Potenza motore pompa refrigerante	0.12 kw	Coolant system motor power

THE MACHINE HAS BEEN DESIGNED FOR ENGINE RECONDITIONING AND FOR GENERAL PURPOSE MACHINING

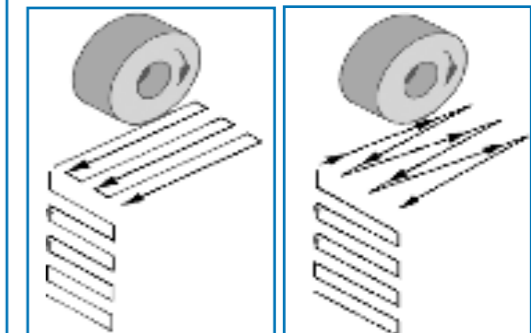
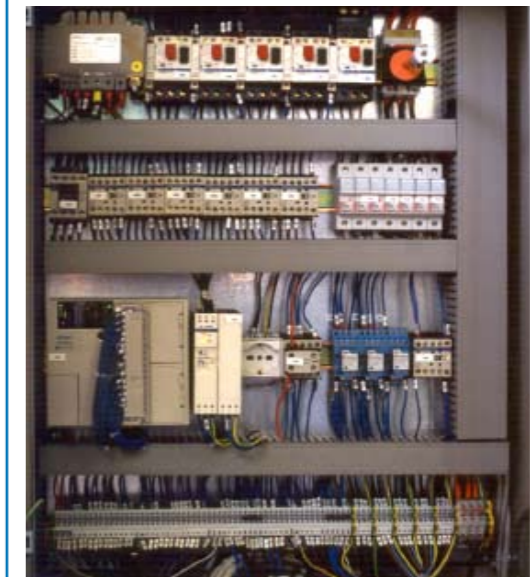
Machining in the engine reconditioning
The RT 700 is particularly suitable for grinding engine-head with pre-chambers
The machine is also suitable for grinding small parts on magnetic plate
One important peculiarity of RT 700 is the large working capacity: 1.250x330x700mm.



Computerized Automatic work-cycle includes: preset of surfacing spark-out head feed return to start position



The RT 700 can make the work-feed with two different procedures



La RT700 è particolarmente adatta alla lavorazione di testate con pre-camere.
Adatta a lavorazioni nel campo del ricondizionamento motori e nel campo industriale.
La macchina può lavorare anche piccoli pezzi su pinze magnetiche.
Una peculiarità della RT700 è la grande capacità di lavoro: 1250x330x700 mm
Ciclo di lavoro automatico: selezione numero di passate, spegnifiamma, avanzamento di lavoro, ritorno alla posizione iniziale.

RT700 Tangential grinding machine

RT700 Tangential Grinding machine | Rettifica Tangenziale